

JUST IN

# TIME

METAL WORK MAGAZINE



**METAL  
WORK**  
PNEUMATIC  
[www.metalwork.it](http://www.metalwork.it)

**1** 06/2020

**2020 o ano do Tratamento de Ar Comprimido**  
*2020 - the Year of Compressed Air Treatment*

**Projeto OPTA – logística para o futuro**  
*The OPTA project - logistic for the future*

**Metal Work Service - olhando para o futuro**  
*Metal Work Service - looking towards the future*

**Novidades e eventos**  
*News and events*

**As obras-primas de Giuseppe Tortelli retornam à sua glória anterior**

*The masterpieces of Giuseppe Tortelli return to their former glory*

 **METAL  
WORK**  
PNEUMATIC

**JUST IN**  
**TIME**  
METAL WORK MAGAZINE

“JUST IN TIME” é uma publicação interna  
da Metal Work S.p.A.

Colaboradores nessa edição: Daniele Marconi,  
Jacopo Marconi, Corrado Tamiozzo

Arte: Cleim

Impressão: Euroteam

Metal Work S.p.A. - Via Segni, 5/7/9  
25062 Concesio (BS) Italy

**2020, o ano do Tratamento  
de Ar Comprimido**

*2020 - the Year of Compressed  
Air Treatment*

2

**O projeto Opta -  
logística para o futuro**

*The Opta Project -  
logistic for the future*

6

**Metal Work Service -  
voltada para o futuro**

*Metal Work Service -  
looking towards the future*

10

**As obras-primas de  
Giuseppe Tortelli retornam  
à sua glória**

*The masterpieces of Giuseppe  
Tortelli return to their former glory*

16

**Novidades e eventos**

*News and events*

20

## Renovar para aprender e compartilhar



Um tsunami nos varreu, trazendo morte e sofrimento. Subitamente, perdemos nossas incertezas, um senso de desorientação tomou conta de nós. Juntamente com a dor e o medo, descobrimos um sentimento amplo de solidariedade, uma capacidade e uma força de reação úteis para enfrentar e superar grandes desafios, como os impostos pela emergência do coronavírus.

A Metal Work colocou imediatamente como prioridade a proteção da saúde de seus funcionários, mas ao mesmo tempo, implantou uma estratégia de superar as dificuldades econômicas que a pandemia causou e vai causar no futuro. O grupo é forte e saudável e, com ajuda daqueles que fazem parte dele, também vai superar esse teste, mais uma vez, já que, quando a pessoa está no centro de um projeto, ela só pode ser bem-sucedida.

Agora, mais do que nunca, é crítico que, por meio da união de todos nós, possamos atingir os objetivos de crescimento e consolidação que a Metal Work planejou antes de o Covid-19 entrar em nossas vidas pessoais e profissionais.

O desejo, com a força que não nos falta, de continuar a sermos protagonistas no mundo no nome da colaboração, é refletido na primeira edição de nossa nova ferramenta de

comunicação. Nós a chamamos de "Just in Time" e ela pode ser resumida por algumas palavras simples, mas muito eficazes: renovar para aprender e compartilhar. Uma publicação trimestral, com a meta de informar sobre tudo relacionado com o mundo da Metal Work.

Ela é voltada para aqueles que estão próximos de nós e desejam compartilhar o que temos em comum, ilustrando o que estamos fazendo, assim como nossos projetos e objetivos. Sabemos o quanto as informações são importantes e rápidas atualmente. Porém, igualmente importante, é que elas sejam corretas e agreguem valor a quem as utilizar. O grupo emprega aproximadamente 1.200 pessoas em todo o mundo, com a mesma camisa laranja estampada no peito: cada uma delas tem uma importância única em nosso sistema. E, é precisamente com a conscientização que homens e mulheres da Metal Work são os verdadeiros ativos da empresa, que consideramos que essa era uma ferramenta de informação necessária.

Muitas vezes, não valorizamos o que deveria ser valorizado. Esta é, portanto, uma publicação que deixa claro o que está dentro e fora do mundo da Metal Work.

Com um olhar voltado também para os clientes, presentes e futuros, abrimos as portas da nossa realidade, para que o entendimento mútuo possa construir ou fortalecer os relacionamentos humanos e os negócios.

### *Renew to learn and share*

*A tsunami swept us away, bringing death and suffering. Suddenly we have lost our certainties, a sense of bewilderment has taken hold of us. Alongside the pain and fear, however, we have discovered a great feeling of solidarity, a capacity and a reaction force useful to face and overcome huge challenges such as that imposed by the coronavirus emergency.*

*Continued on page 20*

■ Daniele **Marconi**

# 2020 – o ano do tratamento de ar comprimido

Uma faixa ampla de soluções inovadoras para todos os requisitos

2020 vai ser marcado pelo tratamento de ar comprimido e novos desenvolvimentos para a Metal Work. Essa empresa baseada em Concesio é líder em design, implementação e distribuição de componentes industriais de automação e, após o lançamento de diversos produtos inovadores no setor de mecânica, está focando em novos componentes, que são fundamentais para automação pneumática – unidades de tratamento de ar. Há também uma nova série de reguladores eletrônicos de pressão que podem ser alimentados com uma tensão entre 12 e 24 VCC, com novos diagnósticos e maior precisão digital. Essa série pode ser controlada via sinal analógico (0-10 VCC, 4-20 mA) ou interface ES-enlace. Uma nova série abrangente de medidores eletrônicos de vazão, medindo de poucas dezenas NI/min a diversos milhares, é desenvolvida para controlar com precisão o fluxo de ar e monitorar o consumo.

As unidades de tratamento de ar da Metal Work oferecem uma faixa ampla de soluções inovadoras que obviamente abrem caminhos, inspirando outros fabricantes.

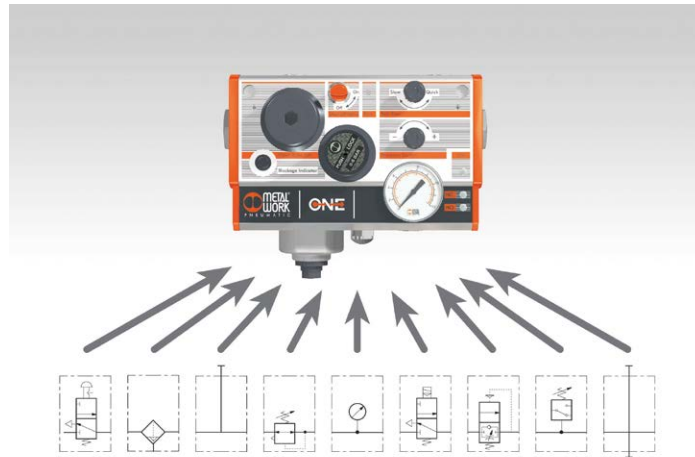
Uma visão geral breve começa com a **série Bit**, consistindo de uma linha de produtos compactos e acessíveis feitos de polímeros de engenharia para regulação e filtragem remotas de dispositivos pequenos (acesse [www.metalwork.it](http://www.metalwork.it) para mais detalhes). Disponível com roscas 1/8" e 1/4" e taxas de fluxos de até 600 NI/min., a série Bit oferece as principais funções (regulador, filtro, filtro-regulador, purificador, lubrificador e entrada de ar). Uma série dedicada à gestão da água também está disponível com materiais certificados. A **série Syntesi®** vem nos tamanhos 1 e 2 com buchas roscadas intercambiáveis, nas dimensões de 1/8" a 1" e taxas de fluxo até 7.600 NI/min. A série abrangente, modular e flexível inclui V3V, reguladores (simples ou em série), filtros-reguladores, purificadores, filtros de carvão ativado, motores de partida progressiva, pressostatos, lubrificadores, entradas de ar e válvulas de segurança. Reguladores pilotados foram adicionados recentemente, mas as novidades não acabam aqui.





A **série Skillair** é a solução verde da Metal Work, com taxas de fluxo de até 20.000 NI/min e características únicas, como secagem ou lubrificação com nível de enchimento automático mínimo. A série New Deal é feita principalmente de metal e é projetada para aplicações pesadas, exigindo uma estrutura particularmente sólida, com roscas que variam de 1/4" a 1" e taxas de fluxo que atingem 4.500 NI/min.

A inigualável **Unidade Integrada ONE** é feita de polímeros de engenharia e contém todas as funções principais de uma unidade de tratamento de ar, incluindo V3V, filtro, lubrificador e manômetro. Toda a funcionalidade pode ser acessada do lado do usuário, portanto, o produto pode ser convenientemente inserido em um painel de metal de chapa. O modelo ONE também está disponível com um recurso de descarga de segurança. A apresentação está completa com o **regulador de descarga alta**, que é particularmente sensível e normalmente utilizado para ajustes manuais precisos. Além disso, há uma faixa extensa de reguladores eletrônicos de pressão na **série Regtronic**, que permite controle de alta precisão via teclado ou controle remoto, com roscas 2" M5 para taxas de fluxo de até 20.000 NI/min.



## 2020 - the Year of Compressed Air Treatment A wide range of innovative solutions for all requirements

2020 will be under the banner of compressed air treatment and new developments for Metal Work. This Concesio-based company is a leader in the design, implementation and distribution of industrial automation components and, after launching various innovative products in the mechatronics sector, is focusing on components which are fundamental for pneumatic automation - air treatment units. There is also a new range of electronic pressure regulators that can be powered with a voltage between 12 and 24 VDC, with new diagnostics and enhanced digital precision. This series can be controlled via analogue signal (0-10 VDC, 4-20 mA) or IO-Link interface. A new, comprehensive range of electronic flow meters, measuring from

a few dozen NI/min up to several thousands, is planned to accurately control air flow and monitor consumption. Metal Work air treatment units offer a wide range of cutting-edge solutions that obviously have often led the way, given the inspiration they provide for other manufacturers. A brief overview starts with the **Bit Series**, consisting of a line of compact and affordable products made of engineering polymers for remote regulation and filtration of small

devices (log on to [www.metalwork.it](http://www.metalwork.it) for further details). Available with 1/8" and 1/4" treads and flow rates up to 600 NI/min., the Bit Series provides the main functions (regulator, filter, filter-regulator, purifier, lubricator and air intake). A series dedicated to water management is also available with certified materials. The **Syntesi® Series** comes in the sizes 1 and 2 with interchangeable threaded bushings, in the dimensions from 1/8"

up to 1" and flow rates up to 7,600 NI/min. The comprehensive, modular and flexible range includes V3V, regulators (single or in series), filters-regulators, purifiers, activated carbon filters, progressive starters, pressure switches, lubricators, air intakes and safety valves. Piloted regulators have recently been added, but novelties do not end here.

The **Skillair Series** is Metal Work's evergreen solution, with flow rates up to 20,000 NI/min and unique features such as drying or lubrication with automatic minimum fill level. The **New Deal Series** is made mainly of metal and is designed for heavy-duty applications requiring a particularly robust structure, with threads that range from 1/4" to 1" and flow rates that reach 4,500 NI/min.

The unmatched, **integrated ONE unit** is made of engineering polymers, and contains all of the main functions of an air treatment unit, including V3V, filter, lubricator and pressure gauge. All functionality can be accessed from the user side, therefore the product can be conveniently inserted in a sheet metal panel. The ONE model is also available with a safety discharge feature. The slide show is complete with the **large discharge Regulator**, which is particularly sensitive and normally used for precise manual adjustments. Additionally, there is an extensive range of electronic pressure regulators in the **Regtronic Series**, enabling high-precision pressure control via keyboard or remote control, with 2" M5 threads for flow rates up to 20,000 NI/min.

**AR LIMPO**  
CLEAN AIR

=  
**VIDA ÚTIL LONGA  
DA MÁQUINA**  
LONG MACHINE  
LIFE



**PARTÍCULAS SÓLIDAS**  
SOLID PARTICLES

*Obstruem passagens, causam  
desgaste da superfície  
Clog passages,  
cause surface wear*



**ÁGUA**  
WATER

*Remove lubrificantes,  
oxida superfícies  
Removes lubricants,  
oxidizes surfaces*



**ÓLEO**  
OIL

*Modifica atritos,  
polui  
Modifies friction,  
pollutes*

**Ar impuro**  
Impure air



**Falha do componente pneumático e  
tempo de inatividade de máquina**  
*Pneumatic component  
failure  
and machine downtime*

**AR CONTROLADO**  
MANAGED AIR

=  
**DESEMPENHO E CUSTOS  
CONTROLADOS**  
CONTROLLED  
PERFORMANCE AND COSTS



**REGULAÇÃO DA PRESSÃO DO AR**  
AIR PRESSURE REGULATION

*Determina a velocidade e repetibilidade  
de movimentos pneumáticos  
Determines speed and repeatability  
of pneumatic movements*

*Impacta consumo  
e custos  
Impacts consumption  
and costs*



**SISTEMA DE PARTIDA E EXAUSTÃO**  
STARTING AND EXHAUST SYSTEM

*Impacta movimentos  
no início e fim do ciclo  
Impacts movements  
at cycle start and end*

*Melhora a segurança da planta e do  
operador  
Enhances plant and operator safety*

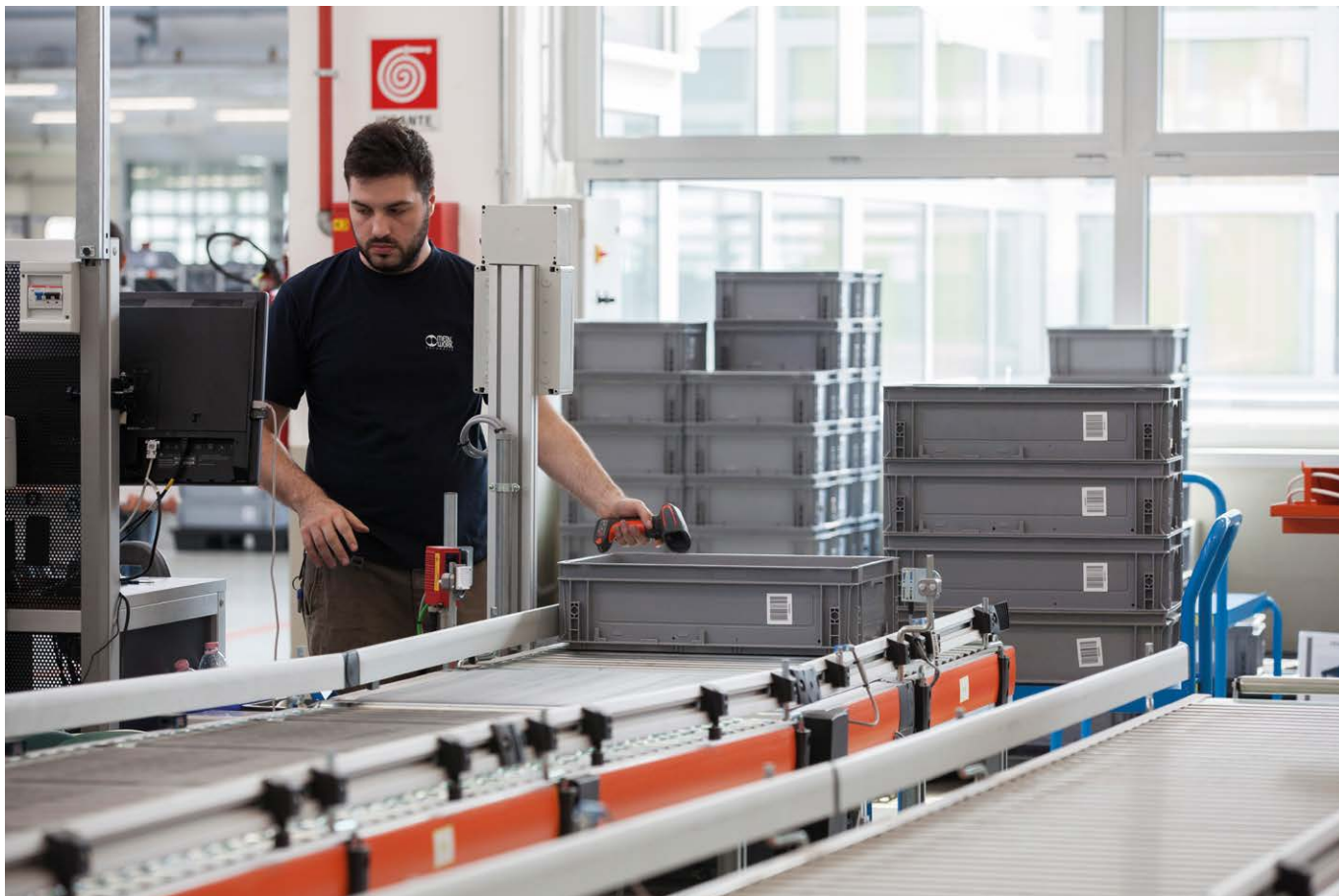
LOGÍSTICA / LOGISTICS

---

## Projeto OPTA, a logística do futuro

Em conjunto com a empresa de consultoria de Bolonha, a Metal Work desenvolve novas estratégias para consolidar a competitividade na distribuição





No projeto Opta – logística para o futuro, a Metal Work desenvolveu novas estratégias para consolidação de competitividade de distribuição, em conjunto com a empresa de consultoria de Bolonha, Opta.

Este projeto estratégico vai garantir que a distribuição e logística estão atualizadas e voltadas para o futuro. É um modelo que vai ser desenvolvido primeiro em nível nacional e depois no restante da Europa, em conjunto com uma empresa especializada e a disponibilidade de um gerente de projeto e consultores em base ad hoc.

O novo objetivo estabelecido pela Metal Work se baseia na decisão tomada no início de 2019 por três diretores gerais, Giampietro Gamba, Daniele Marconi e Valentino Pellenghi, para atualizar a abordagem estratégica que sustentou a estrutura e desenvolvimento da força do grupo por anos.

Após decidir reunir o apoio de especialistas das indústrias para guiar e aconselhar sobre o novo projeto, sem serem impactados pelo modo como a empresa é organizada, o primeiro passo foi identificar a empresa especializada correta. A consultoria baseada em Bolonha Opta foi selecionada com base no seu amplo conhecimento de logística e lógica de distribuição. A Metal Work embarcou nessa iniciativa com confiança, embora possa ser vista como cotestando uma dos paradigmas mais antigos do mundo corporativo - "...está tudo bem, sempre fizemos desse modo.....".

A parceria com a Opta iniciou em junho de 2019 e foi inicialmente desenvolvida na Metal Work e em diversas filiais italianas do grupo baseado em Concesio. Em diversas reuniões e sessões com gerentes e colaboradores em diferentes departamentos da empresa, o modelo de logística-distribuição existente na empresa mãe e outras organizações envolvidas foi descrito detalhadamente.

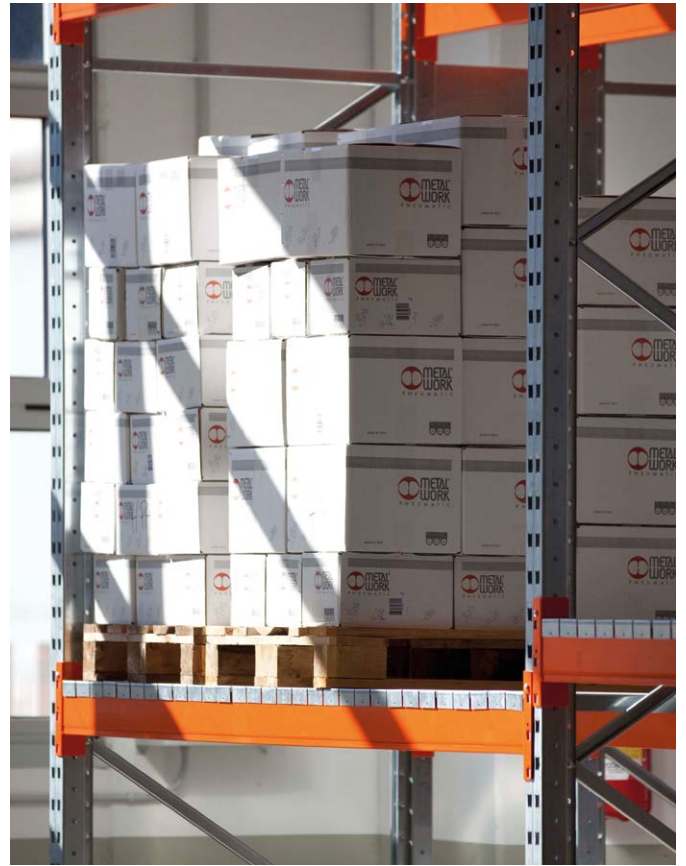
Antes das férias de verão, os esforços se focaram em reunir uma grande quantidade de dados para validar fluxos rastreados (de recebimento de pedido até entrega), ou observar a percepção como necessária, o que, em alguns casos, pode ser diferente da realidade. Após refinar parcialmente os resultados produzidos pela Opta, uma reunião foi acordada com os diretores gerais da Itália e exterior, na qual um representante da Opta ilustrou o papel chave da logística para o futuro dos negócios. Nessa sessão, foi possível reunir gerentes de diversas organizações estrangeiras, com o objetivo de verificar se as estratégias de gestão utilizadas na Itália eram aplicadas ou não do mesmo modo no restante da Europa e outras partes do mundo.

Em novembro de 2019, a Opta apresentou aos diretores gerais da Metal Work os resultados da primeira fase da análise realizada na empresa mãe e filiais envolvidas no projeto. Esse trabalho identificou áreas potenciais para melhorar níveis de serviço para clientes em termos de pontualidade e velocidade de ordens de processamento. Uma análise detalhada foi também apresentada sobre a configu-

ração do depósito na Metal Work e outros departamentos, com foco específico no impacto do transporte.

A Metal Work decidiu iniciar um novo projeto de operações com a Opta em janeiro de 2020, com o objetivo de melhorar os níveis de serviço do cliente final ao otimizar o processo de atendimento de pedido, gestão de depósito e transporte. Como resultado, uma nova função profissional foi exigida na empresa, para oferecer suporte operacional de campo e desenvolver uma política de gestão de negócios padrão compartilhada com a empresa mãe.

Em 2020, essa abordagem vai levar à definição e implementação de níveis de serviço de estoque e transporte para a Metal Work e as duas filiais italianas selecionadas no grupo para o projeto piloto. Em 2021, a meta vai ser exportar os modelos de gestão para outras filiais italianas e, em 2022, as principais empresas europeias do grupo vão ser consideradas. Essas metas devem ser atingidas com o suporte contínuo dos consultores da Opta, garantindo que a Metal Work continue a ficar em destaque no futuro.



**The Opta Project - logistics for the future**  
**Metal Work has outlined new strategies for**  
**consolidating distribution competitiveness in**  
**conjunction with the Bologna consultancy firm,**  
**Opta.**

*This strategic project will ensure that distribution and logistics are up-to-date and always looking to the future. It is a model that will be developed first and foremost nationally and then in the rest of Europe, in conjunction with a specialist company and the availability of a project manager and consultants on an ad hoc basis.*

*The new objective set by Metal Work is based on the decision taken at the start of 2019 by the three managing directors, Giampietro Gamba, Daniele Marconi and Valentino Pellenghi, to update a strategic approach which has underpinned the construction and development of the group's strength over the years.*

*After deciding to engage the support of industry experts to steer and advise on the new project, without being affected by how the company is organised, the first step was to identify the right specialist firm. The Bologna-based consultancy firm Opta was selected on the basis of its wealth of knowledge of logistics and distribution logic. Metal Work embarked on this initiative with confidence, even though it could be seen as challenging one of the corporate world's oldest paradigms - "...it's fine because that's how we've always done it.....".*

*The partnership with Opta kicked off in June 2019, and was initially developed at Metal Work and in various Italian branches of the Concesio-based group. During numerous meetings and sessions with managers and collaborators in different company departments, the logistics-distribution model in existence at the parent company and other organisations involved was outlined in detail.*

*Just before the summer break, efforts focused on gathering a large amount of data to validate streams tracked (from*

*receiving an order through to delivery), or observing perception as necessary, which in some cases can differ from reality. After partially refining the results produced by Opta, a meeting was convened with managing directors from Italy and abroad, during which an Opta consultant comprehensively illustrated the key role of logistics for the future of business. During that session it was possible to engage with managers from various foreign organisations, with the aim of verifying whether or not the management strategies used in Italy were applied in the same way in the rest of Europe and other parts of the world.*

*In November 2019 Opta presented the Metal Work managing directors with the results of the first phase of the analysis carried out on the parent company and branches involved in the project. This work identified potential areas for improving service levels for customers in terms of the punctuality and speed of processing orders. A detailed analysis was also illustrated on warehouse setup at Metal Work and other departments, with particular focus on the impact of transport.*

*Metal Work decided to start a new operations project with Opta in January 2020, with the aim of improving end customer service levels by optimising the order fulfilment process, warehouse management and transport. As a result a new professional role was required in the company, to provide field operational support, in order to develop a standard business management policy shared with the parent company.*

*In 2020 this approach will lead to the definition and implementation of stock and transport service levels for Metal Work and the two Italian branches selected in the group for the pilot project. In 2021 the aim will be to export the management models to the other Italian branches, and in 2022 the main European companies in the group will be considered. These targets will be achieved with the ongoing support of the Opta consultants, ensuring Metal Work continues to take centre stage well into the future.*



EMPRESA / COMPANY

# Metal Work Service, olhando para o futuro

Sob o mesmo guarda-chuva, 17 parceiras comerciais na Itália convergem na distribuição dos produtos da Metal Work. Como Marconi diz «Uma escolha altamente valorizada. Nós colocamos as pessoas no centro do projeto.»





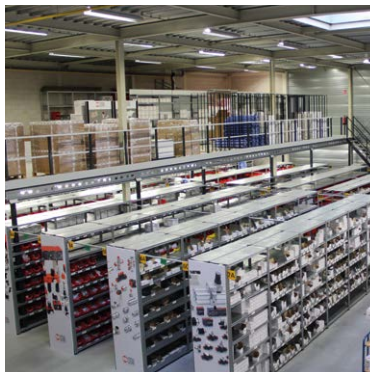
A Metal Work está contrariando a tendência de diversas multinacionais, que estão focando na centralização, ao relançar e consolidar a estratégia que sustentou a expansão da empresa por mais de meio século, com base na cobertura ampliada, flexibilidade e, principalmente, atendimento ao cliente e foco na qualidade e distribuição. Essa crença resultou na Metal Work Service, que agora faz parte do grupo. Ela foi projetada para reunir as 17 empresas conhecidas como P Service, que têm negociado pela Itália produtos da Metal Work, entre outras coisas, sob um mesmo guarda-chuva.

O nome pode ter mudado, mas os serviços de alta qualidade e suporte continuam intactos, como verificado pela diretor geral da Metal Work, Daniele Marconi (responsável por negócios, estratégia e marketing), renomeando a instituição do fundador do grupo, Erminio Bonatti, em 1967.



**«Imediatamente após fundar a primeira empresa, Bonatti percebeu que a distribuição comercial era tão importante quanto a produção. Sua intuição brilhante foi garantir relacionamentos diretos com os clientes, que não eram deixados nas mãos de terceiros e compreender o valor da comunicação direta com os usuários de serviços.»**

A organização P Service era relacionada com a Metal Work e foi estabelecida no final da década de 1980, operando no campo da automação industrial. «Sua principal característica era cobertura ampla, com o negócio enraizado em áreas altamente industriais», relembra Marconi. «Para ser competitivo, um catálogo com produtos de várias marcas era necessário, como compressores, produtos hidráulicos, eletrônicos e de automação, entre outros.»



A nova configuração foi bem recebida por todo o grupo. «Eu estava recebendo solicitações de revendedores, uma vez que P Service não estava sempre identificada com a marca Metal Work no mercado», afirma o diretor geral. «Entretanto, gostaria de destacar que não se trata apenas de uma mudança de nome, é muito mais que isso. É uma filosofia de trabalho, uma vez que estamos colocando pessoas no centro do processo do projeto. Aqueles que sobrevivem no mercado são os que cometem menos erros, sendo que os erros podem se limitar pelas informações corretas fornecidas pelos nossos funcionários, que têm um forte sentimento de pertencimento ao grupo. Essa mudança estratégica faz com

que nos sintamos mais próximos de nossos colaboradores, incluindo aqueles do restante do mundo, ao focar em tecnologias modernas que permitem que as informações sejam compartilhadas imediatamente», diz Marconi.

Este foco no elemento e competências humanas é fortalecido pelo investimento contínuo do grupo em treinamento. Outro ponto forte que permitiu que a Metal Work trouxesse especialistas altamente competentes a bordo, incluindo especialistas, engenheiros eletrônicos, consultores de linha e mesmo um especialista em unidades hidráulicas, é a capacidade de oferecer soluções customizadas, como Marconi diz, «nossos concorrentes geralmente não conseguem ou não querem implementar. Temos orgulho da capacidade de trabalhar com clientes para desenvolver uma solução customizada que melhore a produtividade.»

No restante do mundo, as empresas sempre foram chamadas de Metal Work, nascidas como empresas, mas cada vez mais equipadas para montar e produzir produtos especiais para seus respectivos mercados internos. A força de trabalho total ultrapassa 1.100 funcionários, dos quais 400 estão em Concesio; enquanto que a estrutura comercial na Itália e no mundo tem mais de 700 unidades. 2019, que terminou com muitas satisfações, também foi caracterizado pela aquisição da American Cylinder Co., com sede próxima a Chicago, no estado de Illinois, especializada na produção de cilindros pneumáticos com o tamanho dos americanos. Agora, o grupo terá que lidar com os efeitos da emergência produzida pelo coronavírus,

porém, a atenção aos mercados permanece inalterada, também em vista de novas aquisições, começando pela Alemanha.

***Metal Work Service - looking towards the future 17 trading partners throughout Italy converge under the same umbrella in the distribution of Metal Work products. As Marconi puts it - «A highly-valued choice. We put people at the centre of design.»***

*Metal Work is bucking the trend compared with the many multinationals that are focusing on centralisation, by relaunching and consolidating the strategy that underpinned the company's expansion over half a century, based on widespread coverage, flexibility, and most of all, customer support and*

 **METAL**  
**WORK**  
SERVICE





A transição para Metal Work Service ocorreu em 1.º de junho de 2020.  
The transition to Metal Work Service occurred on June 1<sup>st</sup>, 2020.

a focus on quality and distribution. This belief has resulted in Metal Work Service, which is now part of the group. It has been designed to bring the 17 businesses known as P Service, which has been trading throughout Italy in Metal Work products among other things, together under one umbrella.

The name may have changed but the high-quality services and support remain intact, as verified by Metal Work's Managing Director, Daniele Marconi (responsible for business, strategy and marketing), recalling the intuition of the Group's founder, Erminio Bonatti, in 1967.

**«Immediately after establishing the first company, Bonatti realised that commercial distribution was as important as production. His brilliant intuition was to ensure direct relationships with customers were not left in the hands of third parties, and to understand the value of communicating with service users directly.»**

The P Service organisation related to Metal Work was set up towards the end of the 1980s, operating in the field of industrial automation. «Its main characteristic was widespread coverage, with the business rooted in highly industrial areas», recalls Marconi. «In order to be

competitive a catalogue with products of varying brands was necessary, such as compressors, hydraulic, electronic and automation products, to name just a few.»

The new setup was welcomed by all the Group. «I was getting requests from vendors, also because P Service wasn't always identified with the Metal Work brand on the market», states the Managing Director. «However, I'd like to point out that this isn't just a name change, it's much more than that. It's a work philosophy, because we are putting people at the centre of the design process. Those who survive on the market will be those making the least mistakes, and errors can only be limited by the right information being provided by our employees, who have a strong sense of belonging in the group. This strategic change lets us feel closer to our collaborators, including those in the rest of the world, by focusing on modern technologies that enable information to be shared immediately», underlines Marconi.

This focus on the human element and skills is backed up by the group's ongoing investment in training. Another strength that has enabled Metal Work to bring highly-skilled specialists on board, including product experts, electronic engineers, line consultants and even an expert in hydraulic-powered units, is being able to provide customised solutions which, as Marconi says, «our competitors often can't or don't want to implement. We're proud of being able

to work with customers on designing a customised solution that improves their productivity.»

In the rest of the world the companies have always been called Metal Work, born as commercial companies but increasingly equipped to assemble and produce special products for their respective internal markets. The total workforce exceeds 1,110 employees, of whom over 400 are in Concesio; while the Italian and worldwide commercial structure has more than 700 units. 2019, which ended with many satisfactions, was also characterized by the acquisition of the American Cylinder Co. with headquarters near Chicago in the state of Illinois, specialized in the production of pneumatic cylinders with US size. Now the group will have to deal with the effects of the emergency produced by coronavirus, but the attention to the markets remains unchanged also in view of possible new acquisitions, starting from Germany.

### Números do Grupo Group numbers

**50**  
subsidiárias  
subsidiaries

**48**  
especialistas dedicados  
dedicated specialists

**320**  
pessoas em contato direto  
com o mercado todos os dias  
people in direct contact with the  
market every day





"CONVITO DI  
BALDASSARRE"  
GIUSEPPE TORTELLI







ARTE E CULTURA / ART AND CULTURE

## As obras-primas de Giuseppe Tortelli retornam à sua glória anterior

Financiamento privado suporta restauração extensiva do patrimônio comum.

A grande obra de restauração das grandes telas Expulsão de Heliodoro e Banquete de Baldassarre, algumas das obras mais impressionantes do pintor de Brescia Giuseppe Tortelli, foi finalizada. A obra custou no total € 50.490 e foi possível graças à generosa doação da Metal Work S.p.A. e 36 patrocinadores privados, que contribuíram para a arrecadação de fundos organizada pela Art Bonus. Essa contribuição faz parte de um relacionamento corporativo mais amplo estabelecido pela Fundação Brescia Musei, quem também envolve outros eventos culturais estratégicos.

Essas telas são do século XVIII e estão entre as primeiras obras do artista. Elas foram doadas para a Câmara Municipal de Bréscia pelos irmãos Mangiante, como parte de uma estrutura de relacionamentos, com sua empresa de construção envolvida em grandes obras públicas. Primeiramente, a obra restaurou a visibilidade completa das cenas descritas, que são ricas em caracteres e detalhes, que apresentavam originalmente uma paleta excepcional. Algumas partes das pinturas foram completamente reinterpretadas, com grande repintura.

A obra pretendia restaurar todas as cores e foi realizada pela empresa Marchetti e Fontanini de Bréscia. A impossibilidade de mover as telas devido ao seu tamanho tornou o projeto mais complexo e exigente.

Camadas de material de obras de restaurações anteriores foram gradualmente removidas e a integridade das cama-



Alcuni particolari delle opere.  
Some details of the paintings.



The work aimed to restore full colour and was carried out by the Brescia firm Marchetti and Fontanini. The impossibility to move the canvases because of their size made the project complex and demanding.

Layers of material from previous restoration work were gradually removed and the integrity of the original coats of paint checked. Precarious conditions that could impact future preservation of the works were remedied.

It is now possible to fully appreciate the detail and bright colours in both paintings, including intense reds, vibrant yellows, delicate pinks and stunning violets, which are Tortelli's artistic hallmark and make his work one of the main pinnacles of early eighteenth-century Brescia painting.

The works are part of a public collection and are permanently on display in the modernised Tosio Martinengo gallery, having been restored to their former glory.

The paintings were presented to the public on Sunday 9<sup>th</sup> February at 3.30 pm in the White Room at the Santa Giulia Museum during its monthly event. The event was held by the expert Angelo Loda, manager of the history/art section of the Archaeology, Fine Arts and Landscape Authority for Bergamo and Brescia.

Metal Work's donation represented the most significant contribution to this project, and is indicative of a positive commitment to our heritage and the city in general.



das originais de pintura foi verificada. As condições precárias que podiam impactar a futura preservação das obras foram remediadas.

Agora, é possível apreciar totalmente os detalhes e cores brilhantes em ambas as pinturas, incluindo vermelhos intensos, amarelos vibrantes, rosas delicados e violetas surpreendentes, que são a marca artísticas de Tortelli e fizeram da sua obra um dos destaques da pintura de Bréscia do começo do século XVIII.

As obras fazem parte de uma coleção pública e estão exibidas permanentemente na galeria modernizada Tosio Martinengo, tendo sido restauradas para sua glória anterior.

As pinturas foram apresentadas para o público no domingo, 9 de fevereiro, às 15:30, na Sala Branca do Museu Santa Giulia durante o evento mensal. O evento foi realizado pelo especialista Angelo Loda, gerente da seção de história e arte da Agência de Arqueologia, Belas Artes e Paisagismo de Bérgamo e Bréscia.

A doação da Metal Work representou a parte mais significativa do projeto e é indicativo de um comprometimento positivo com nosso patrimônio e a cidade em geral.

### **The masterpieces of Giuseppe Tortelli return to their former glory.**

#### **Private funding supports the extensive restoration of common heritage.**

Major restoration work on the large canvases *Expulsion of Heliodorus* and *Banquet of Baldassarre*, among the most impressive works by the Brescia painter Giuseppe Tortelli, has reached completion. The work amounted to a total value of € 50,490, and was made possible thanks to a generous donation from Metal Work S.p.A. and 36 private sponsors who contributed to the fundraiser organised by Art Bonus. This contribution is part of a wider corporate relationship set up by Brescia Musei Foundation, which also involves other strategic cultural events.

These canvases date back to the eighteenth century and are among the artist's first works. They were donated to Brescia City Council by the Mangiante brothers as part of a framework of relationships that saw their building company involved in major public works. First and foremost the work restored full visibility of the scenes depicted, which are rich with characters and detail that originally featured a superb palette. Some parts of the paintings were completely reinterpreted with major repainting.

**Continued from page 1**

*Metal Work has immediately placed as a priority the protection of the health of its employees, but at the same time put in place a strategy to overcome the economic difficulties that the pandemic has led and will lead in the future. The group is strong and healthy, and with the help of all those who are part of it, it will also pass this test proving, once again, that when the person is at the center of a project, one can only succeed.*

*Now, more than ever, it is critical that through the union of us all we can achieve the growth and consolidation objectives that Metal Work planned before the Covid-19 entered by force in our personal and professional lives.*

*The desire, with the strength that we do not lack, to continue to be protagonists in the world in the name of collaboration is reflected in the first issue of our new communication tool. We called it "Just in Time" and it can be summarized with a few simple but very effective words: to renew in order to learn and share. A quarterly publication, with the aim to inform about everything related to Metal Work world.*

*It is addressed to all those who are in touch with us and with whom we want to share what we have in common, illustrating what we are doing, as well as our projects and objectives. We know how important and fast information is today. But equally important is that it is correct and gives value to those who use it.*

*The group employs around 1,200 people worldwide, with the same orange shirt printed on the chest: each of them has a unique importance within our system. And it is precisely with the awareness that the men and women of Metal Work are the true assets of the company, that we thought it was necessary an information tool.*

*Many times we take for granted what is not granted at all. Here, then, a publication that makes it clear what is inside and outside, the Metal Work world. With a look also to customers, present and future, opening the doors of our reality so that mutual understanding can build or strengthen human relationships, as well as business.*

■ Daniele **Marconi**

## NOVIDADES E EVENTOS / NEWS AND EVENTS

Julho / July 2019

### Aquisição da American Cylinder Inc

Metal Work signed the acquisition of American Cylinder Inc



Setembro / September 2019

### Inauguração da nova sede da Metal Work na Tailândia

Inauguration of the new Metal Work headquarters in Thailand



Janeiro / January 2020

### O website da Fundação Erminio Bonatti está on-line

The website of Erminio Bonatti Foundation is online



FONDAZIONE  
**ERMINIO  
BONATTI**

[www.fondazionebonatti.it](http://www.fondazionebonatti.it)

Novo nome, mesmo coração



As nossas P Service agora são Metal Work Service,  
a maior rede na Itália dedicada ao serviço da automação pneumática.



Há mais de cinquenta anos a Metal Work é uma marca de referência na automação pneumática, com 28 sedes no mundo e 17 filiais P Service na Itália. Desde 1982 as P Service são referência para os operadores do setor graças aos serviços de consultoria e assistência personalizados e a uma gama de produtos e soluções completa e diversificada. Hoje nossas filiais P Service mudam de nome, tornando-se Metal Work Service. Uma decisão importante, nascida pelo desejo de estar cada vez mais próximos dos nossos clientes. Com o nosso nome, a nossa experiência, o nosso contínuo empenho. E com o coração de sempre.



Enquadre o QR Code  
para encontrar a filial  
Metal Work Service  
na sua região.





 **METAL  
WORK**  
PNEUMATIC  
[www.metalwork.it](http://www.metalwork.it)

 **METAL  
WORK**  
PNEUMATIC