

FLUID FORCE SOLUÇÕES EM SISTEMAS HIDROPNEUMÁTICOS

- [Trajetória](#)
- [Linha de Produto – Atuadores Hidráulicos](#)
- [Linha de Produto - Booster Hidro-pneumático](#)



-
- Fluid Force é uma das mais respeitadas e conceituadas empresas do mundo que atua no ramo de hidráulica e hidropneumático.
 - Fundada na Itália em 1989, a Fluid Force está a mais de 20 anos projetando e desenvolvendo soluções para diversos segmentos do mercado de corte e conformação.
 - Em 2005, a companhia Metal Work , líder do mercado Italiano no segmento de automação pneumática, realizou a aquisição da companhia Fluid Force, com o objetivo de tornar sua linha de produto ainda mais completa, podendo assim oferecer aos seus clientes soluções em hidráulica e pneumática.
-

➤ **Atuadores Hidráulicos Simples Ação (Retorno Mola)**

[Serie 18](#) = Força de 6 Toneladas

[Serie 21](#) = Força de 9 Toneladas

➤ **Atuadores Hidráulicos Dupla Ação**

[Serie 33](#) = Força de 6 Toneladas



➤ O Booster Hidro-pneumático funciona através do diferencial de área que existe entre a câmara hidráulica da câmara pneumática, podendo assim trabalhar com fluido hidráulico em alta pressão, sem necessidade de conjuntos hidráulicos como por exemplo as UH.

➤ Dentro da linha padrão deste equipamento é possível se atingir até 520 Bar de pressão em um sistema hidráulico, desde que a área do pneumático seja alimentado com 10 bar de pressão pneumática.



Exemplo de Aplicação:

Industria de Corte e Conformação onde se é necessário grandes forças em pequenos curso de atuação do cilindro hidráulico

Funcionamento do Booster Hidro-pneumático

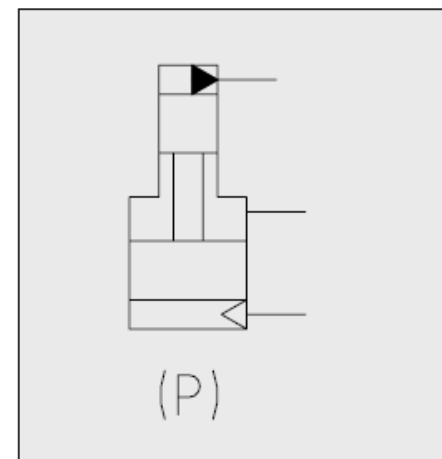
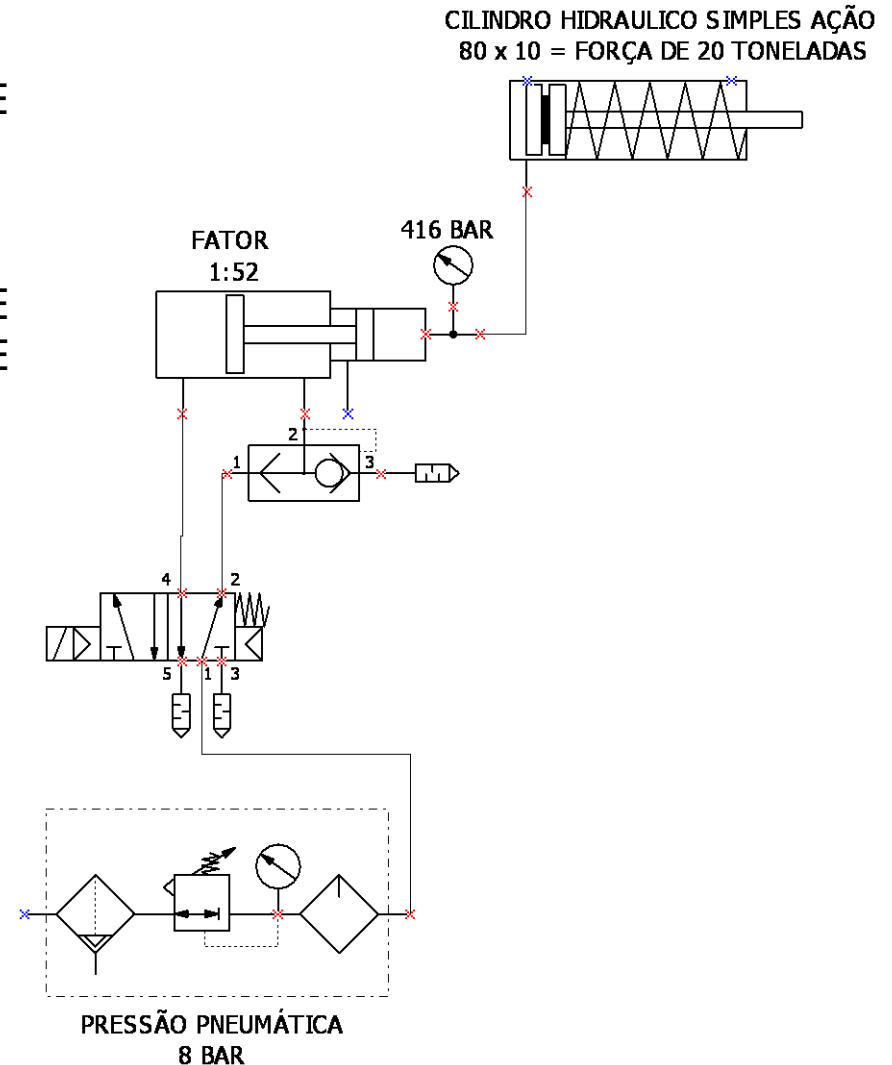


Tabela do fator de multiplicação Booster

		SERIE 01	SERIE 02	SERIE 03
Alesaggio	mm	100	100	160
Volume olio erogato	cm ³	11÷57	31÷196	19÷149
Rapporti di compressione		20:1÷39:1	4:1÷12,5:1	20:1÷52:1
Pressione pneumatica max in alimentazione	bar	8	8	10
Pressione idraulica max in uscita	bar	312	100	500
Temperatura d'esercizio	°C	-10°÷+70		
Olio consigliato		DEXRON ATF		
Fluido		Aria filtrata con o senza lubrificazione Se si utilizza aria lubrificata la lubrificazione deve essere continua		

EXEMPLO DO CIRCUITO DE MONTAGEM.

DISPOSITIVO DE CORTE, ONDE PRECISO REALIZAR 20 TONELADAS DE FORÇA, EM UM CURSO DE 10mm.



VANTAGENS DESTA SOLUÇÃO SE COMPARADA A UNIDADE HIDRÁULICA

- REDUÇÃO DO CONSUMO DE ENERGIA
 - MONTAGEM RÁPIDA
 - REDUÇÃO NO CUSTO DE MANUTENÇÃO
 - **NÃO POSSUI PROBLEMAS DE AQUECIMENTO DE ÓLEO**
-

Para mais informações, acesse nosso catálogo:

http://www.metalwork.com.br/uploads/download/CATALOGO_FLUID_FORCE.pdf

Ou através do e-mail : metalwork@metalwork.com.br
